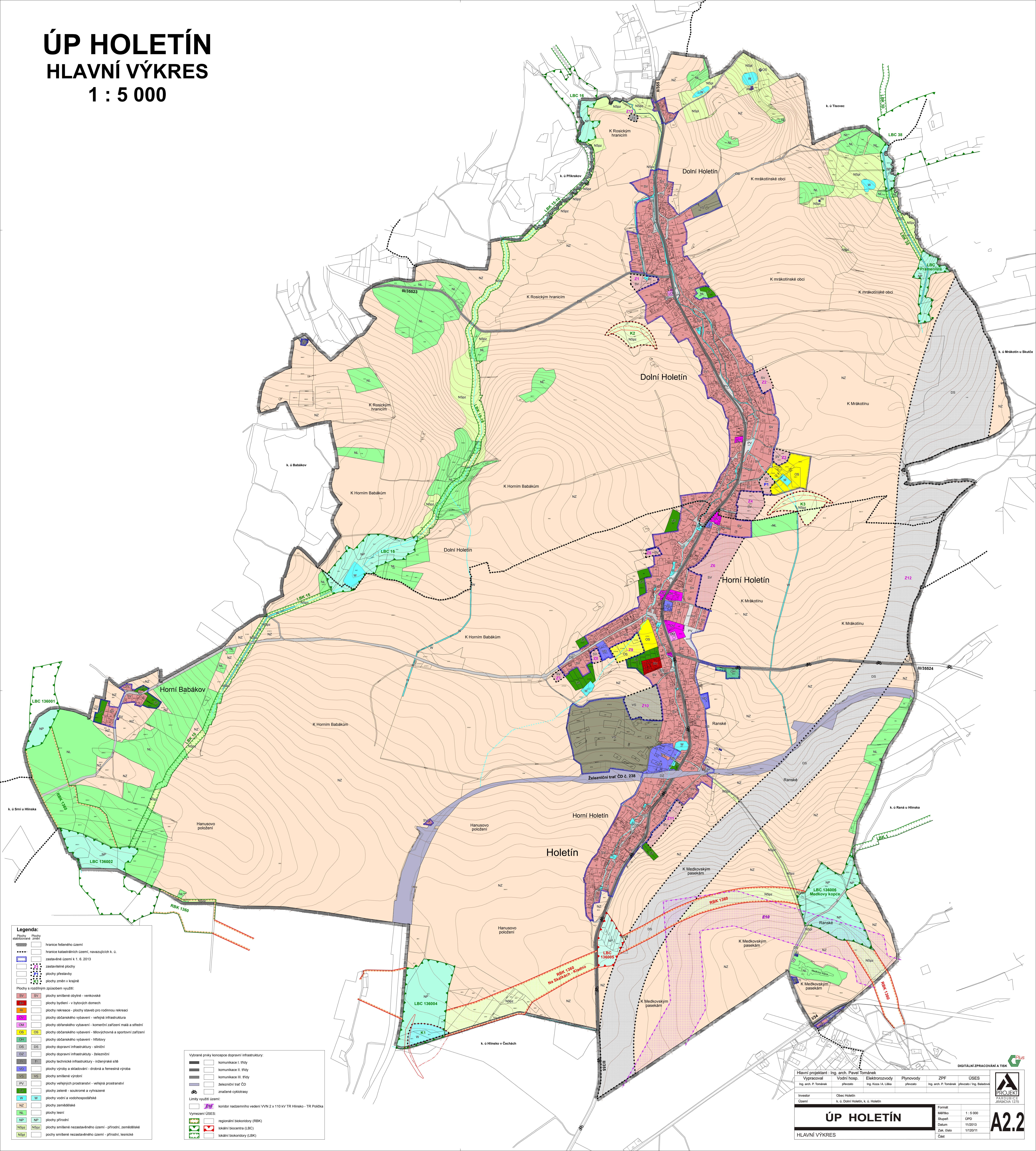


ÚP HOLETÍN

HLAVNÍ VÝKRES

1 : 5 000



- Legenda:**
- Plochy a plochy zastavěné změně
 - hranice řešeného území
 - hranice katastrálních území, navazujících k. ú.
 - zastavěné území k 1. 8. 2013
 - zastavěné plochy
 - plochy přestavby
 - plochy změn v krajině
 - Plochy s rozdílným způsobem využití:
 - SV SV plochy smíšené obytné - venkovské
 - SV SV plochy bytlení - v bytových domech
 - SV SV plochy rekreace - plochy staveb pro rodinnou rekreaci
 - SV SV plochy občanského vybavení - veřejná infrastruktura
 - OS OS plochy občanského vybavení - komerční zařízení malá a střední
 - OS OS plochy občanského vybavení - tělovýchovná a sportovní zařízení
 - OS OS plochy občanského vybavení - hřbitovy
 - OS OS plochy dopravní infrastruktury - silniční
 - OS OS plochy dopravní infrastruktury - železniční
 - OS OS plochy technické infrastruktury - inženýrské sítě
 - OS OS plochy výroby a skladování - drobná a řemeslná výroba
 - OS OS plochy smíšené výrobní
 - OS OS plochy veřejných prostranství - veřejná prostranství
 - OS OS plochy zeleně - soukromé a vyhrazené
 - OS OS plochy vodní a vodohospodářské
 - OS OS plochy zemědělské
 - OS OS plochy lesní
 - OS OS plochy smíšené nezastavěného území - přírodní, zemědělské
 - OS OS plochy smíšené nezastavěného území - přírodní, lesnické

- Výběrné prvky koncepce dopravní infrastruktury:**
- komunikace I. třídy
 - komunikace II. třídy
 - komunikace III. třídy
 - železniční trať ČD
 - značené cyklotrasy
- Limity využití území:**
- koridor nadzemního vedení VVN 2 x 110 kV TR Hlinsko - TR Polička
- Vymezení ÚSES:**
- regionální biokoridory (RBK)
 - lokální biocentra (LBC)
 - lokální biokoridory (LBK)

Hlavní projektant: Ing. arch. Pavel Tománek

Vypracoval: Vodní hosp. Elektrorozvody Plynovody ZPF ÚSES
 Ing. arch. P. Tománek Ing. Kaza/A. Líška převezla Ing. arch. P. Tománek převezla/ Ing. Balašová

Investor: Obec Holetín
 Území: k. ú. Dolní Holetín, k. ú. Holetín

ÚP HOLETÍN

Formát: Mřížko 1 : 5 000
 Stupeň: ÚPD
 Datum: 11/2013
 Zak. číslo: 11/2011
 Část

HLAVNÍ VÝKRES

DIGITÁLNÍ ZPRACOVÁNÍ A TISK

PROJEKT
 PŘÍRUKA 1275

A2.2